



# NAP SUSTEXMODA

## Núcleo de Apoio à Pesquisa ..

Professora Associada Francisca Dantas Mendes

Coordenadora do NAP SUSTEXMODA

Grupo de pesquisa no CNPq: Moda na Cadeia Têxtil

IEA- EACH - USP

## Vestuário de Moda

Produtos altamente diferenciados e diversificados  
Produção em pequenos lotes a cada nova estação climática





Coleção, Fast Fashion e  
Obsolescência programada





# Consumo mundial de têxteis

Têxteis 2017 – 100,3 milhões de toneladas.

Crescimento de 5,40% entre 2016 – 2017.

Per capita 10,2 kg/habitante ano em 2016.

13,2 kg/ habitante ano em 2017.

Crescimento 0,15% de consumo por ano.

Fonte: IEMI 2018

## Produção brasileira em 2016

1,7 milhão de toneladas/ano

Resíduos gerados: no mínimo 10% - 170 mil toneladas/ano – formais.

Em São Paulo 27,7% - 47,09 mil toneladas/ano.

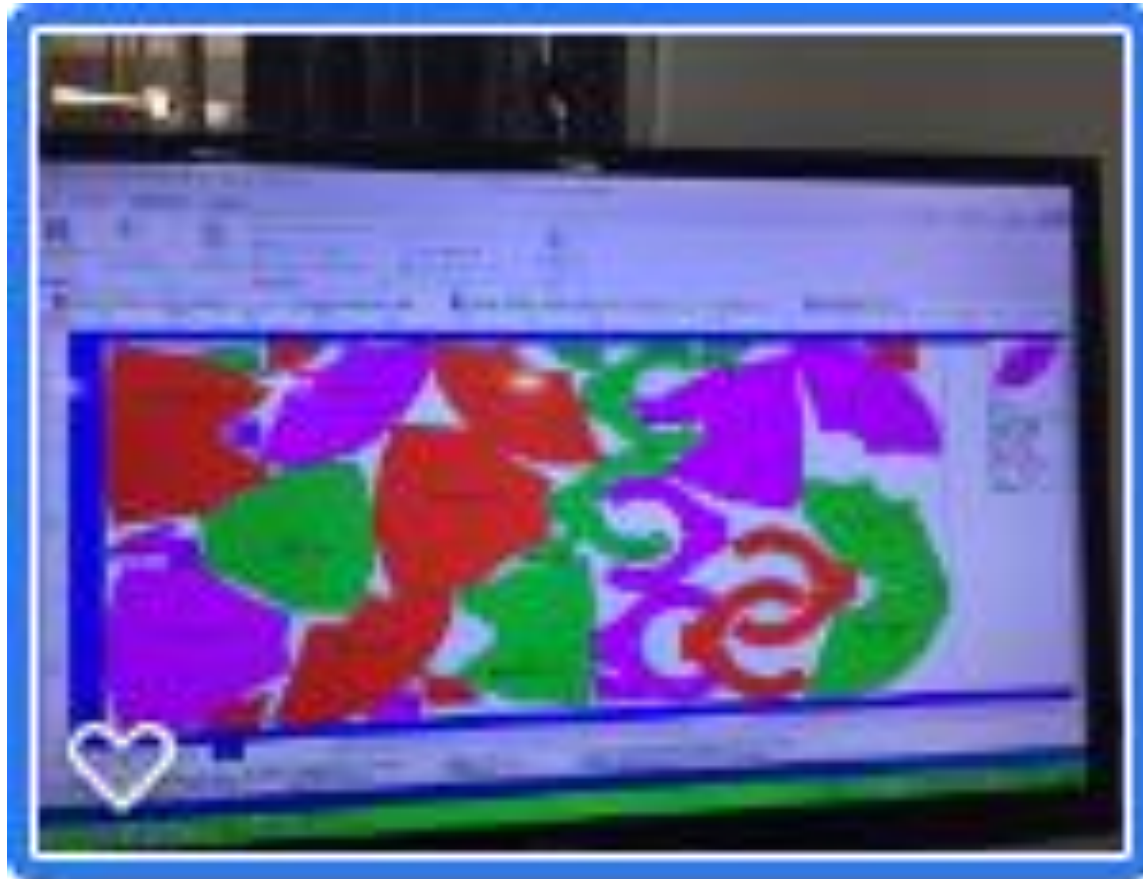
Resíduos gerados: no mínimo 10% - 4,79 mil toneladas/ano – formais.

Município de São Paulo Empresa LOGA, em 2017 recolhe diariamente:

36 toneladas de resíduos do departamento de corte.

10 toneladas de roupas pós consumo.

# Geração de resíduos no departamento de corte





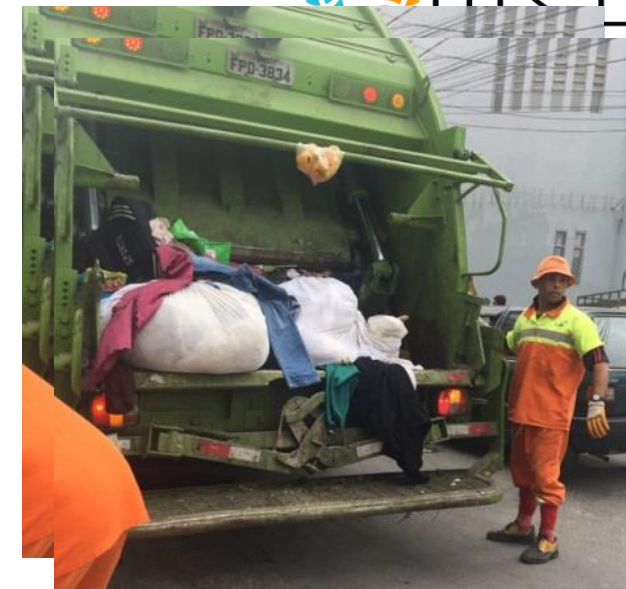


# Resíduos têxteis e roupas pós-consumo descartados nas ruas de São Paulo indo para aterro sanitário



# Roupa pós-consumo

- Consumo exagerado
- Curto ciclo de vida
- Descarte



# "Design para a Sustentabilidade"

Escolha e decisão sustentáveis:

- **Economia** : produto necessário, custo justo, preço justo, economia circular, comércio justo.
- **Sociedade**: produto necessário, respeito à cultura local, participação da sociedade, pagamento justo (salário e serviços), respeito à legislação local.
- **Meio ambiente**: consumo de energia renovável, agricultura social e ambiental, controle de extração de materiais da natureza, gestão de geração e descarte de resíduo.

15

**PROJETO UBUNTU**

**Oficina de tapetes artesanais para a população em situação de vulnerabilidade social com a utilização de resíduos têxteis**

Composição: base em talagarça, confeccionado com retalhos de resíduos têxteis descartados pelas empresas

 Saiba mais: [www.sustexmoda.org](http://www.sustexmoda.org)



**BOTÃO DE FLOR**

**Oficina de customização de roupas pós-uso para a população LGBTI+ em situação de vulnerabilidade social**

Materiais: roupas e uniformes semi-novos descartados pelas empresas, combinados com resíduos têxteis, adereços, apliques, strass, lantejoulas, etc.

 Saiba mais: [www.sustexmoda.org](http://www.sustexmoda.org)

# NAP – SUSTEXMODA

- 1 – Projeto Ubuntu
- 2 – Projeto Botão de flor





# Objetos em patchwork utilizando resíduos têxteis



# Objetos bordados utilizando resíduos têxteis













Professora Francisca Dantas Mendes (Tita)

Muito obrigada

Email: [franciscadm.tita@usp.br](mailto:franciscadm.tita@usp.br)